

목 차

주주총회소집공고.....	1
주주총회 소집공고	2
I. 사외이사 등의 활동내역과 보수에 관한 사항	4
1. 사외이사 등의 활동내역	4
가. 이사회 출석률 및 이사회 의안에 대한 찬반여부	4
나. 이사회내 위원회에서 사외이사 등의 활동내역	4
2. 사외이사 등의 보수현황	4
II. 최대주주등과의 거래내역에 관한 사항	5
1. 단일 거래규모가 일정규모이상인 거래	5
2. 해당 사업연도중에 특정인과 해당 거래를 포함한 거래총액이 일정규모이상인 거래	5
III. 경영참고사항	6
1. 사업의 개요	6
가. 업계의 현황	6
나. 회사의 현황	8
2. 주주총회 목적사항별 기재사항	11
□ 이사의 선임	11
IV. 사업보고서 및 감사보고서 첨부	15
가. 제출 개요	15
나. 사업보고서 및 감사보고서 첨부	15
※ 참고사항	16

주주총회소집공고

2025년 10월 20일

회 사 명 : 주식회사 오에스피
대 표 이 사 : 강 재 구
본 점 소 재 지 : 충청남도 논산시 성동면 산업단지로2길 11
(전 화) 041-734-8445
(홈페이지)<http://www.osppetfood.com>

작 성 책 임 자 : (직 책) 대표이사 (성 명) 강 재 구
(전 화) 070-5046-4593

주주총회 소집공고

(제22기 임시주주총회)

주주 여러분의 건강과 행운을 기원합니다.

당사는 상법 제365조 및 당사 정관 제21조의 규정에 의거 제 22기 임시주주총회를 아래와 같이 개최하오니 참석하여 주시기 바라며, 의결권이 있는 발행주식총수의 100분의 1이하의 주식을 소유한 소액주주에 대해서는 상법 제542조의4와 당사 정관 제23조에 의거 본 공고로 소집 통지를 갈음하오니 양지하여 주시기 바랍니다.

- 아 래 -

1. 일 시 : 2025년 11월 05일(수) 오전 10시

2. 장 소 : 충청남도 논산시 성동면 산업단지로 2길 11
주식회사 오에스피 본점 회의실

3. 회의목적사항

1. 부의안건

1) 제1호 의안: 사내이사 강재구 선임의 건

4. 경영참고사항 비치

상법 제542조의4에 의한 경영참고사항은 당사의 본점과 명의개서대행회사(한국예탁결제원)에 비치하였으며, 금융감독원 및 한국거래소에 전자공시하여 조회가 가능하오니 참고하시기 바랍니다.

5. 실질주주의 의결권 행사에 관한 사항

당사의 이번 주주총회에는 주주님들께서 참석하여 의결권을 직접 행사하시거나 또는위임장에 의거 의결권을 간접 행사 할 수 있습니다. 또한 전자투표 및 전자위임장에 따라 의결권을 행사하고자 하는 주주님들께서는 하기의 내용을 참고해 주시기 바랍니다.

6. 전자투표 및 전자위임장 권유에 관한 사항

당사는 「상법」 제368조의4에 따른 전자투표제와 「자본시장과 금융투자업에 관한 법률 시행령」 제160조 제5호에 따른 전자위임장권유제도를 도입하여 시행하고 있으며, 이에 대한 관리업무를 한국예탁결제원에 위탁하였습니다. 주주님들께서는 아래에서 정한 방법에 따라 주주총회에 직접 참석하지 아니하고 전자투표방식으로 의결권을 행사하시거나, 전자위임장을 수여하실 수 있습니다.

1) 전자투표·전자위임장 권유관리시스템 인터넷 주소

- 인터넷 주소 : <https://evote.ksd.or.kr>

- 모바일 주소 : <https://evote.ksd.or.kr/m>

2) 전자투표 행사·전자위임장 수여기간

- 2025년 10월 26일 09시 ~ 2025년 11월 04일 17시 (기간 중 24시간 이용 가능)

3) 인증서를 이용하여 시스템에서 주주 본인 확인 후 의결권 행사

- 주주확인용 인증서의 종류 : 공동인증서 및 민간인증서(K-VOTE에서 사용가능 한

인증서 한정)

4) 수정 동의안 처리

- 주주총회에서 상정된 의안에 관하여 수정동의가 제출되는 경우 기권으로 처리

5) 주주총회 참석시 준비물

- 직접행사 : 주주총회참석장, 신분증
- 대리행사 : 주주총회참석장, 위임장(주주와 대리인의 인적사항 기재, 인감 날인), 주주 인감증명서, 대리인의 신분증

6) 기타사항

- 주주총회시 참석 주주님을 위한 기념품은 지급하지 아니하오니 이점 양지하여주시기 바랍니다.

2025년 10월 20일

주식회사 오에스피 대표이사 강 재 구 [직인생략]

I. 사외이사 등의 활동내역과 보수에 관한 사항

1. 사외이사 등의 활동내역

가. 이사회 출석률 및 이사회 의안에 대한 찬반여부

회차	개최일자	의안내용	사외이사 등의 성명			
			강재구 (출석률: 100%)	이상윤 (출석률: 100%)	박범정 (출석률: 100%)	윤창수 (출석률: 36%)
			찬 반 여부			
1	2025-01-13	내부회계관리규정 운영실태 유효성 평가의 건	참석	참석	참석	참석
2	2025-01-20	내부회계관리규정 운영실태 점검 및 결과보고의 건	참석	참석	참석	참석
3	2025-03-10	제21기(2024년)결산 재무제표 승인의 건	참석	참석	참석	참석
4	2025-03-10	제21기 정기주주총회 소집의 건	참석	참석	참석	참석
5	2025-03-24	타법인 주식 취득의 건	참석	참석	참석	-
6	2025-04-08	자기주식취득 신탁계약 체결의 건	참석	참석	참석	-
7	2025-04-18	신한은행 신규 대출의 건	참석	참석	참석	-
8	2025-07-21	연대보증건(바우와우 일반자금 대출)	참석	참석	참석	-
9	2025-08-18	제2회 무기명식 이권부 무보증 사모 전환사채 발행의 건	참석	참석	참석	-
10	2025-09-25	임시주주총회 소집의 건(사내이사 선임 건)	참석	참석	참석	-
11	2025-10-15	신한은행 노산금융센터 대출 신규에 관한 건	참석	참석	참석	-

1) 윤창수 기타비상무이사는 3/26일부로 사임하였습니다.

나. 이사회내 위원회에서의 사외이사 등의 활동내역

위원회명	구성원	활동내역		
		개최일자	의안내용	가결여부
-	-	-	-	-

2. 사외이사 등의 보수현황

(단위 : 원)

구분	인원수	주총승인금액	지급총액	1인당 평균 지급액	비고
사외이사	1	2,000,000,000	9,000,000	9,000,000	

* 해당 주총승인금액은 등기이사(사내이사, 사외이사) 전체의 이사 보수한도 주총승인금액입니다.

* 상기 지급총액은 2025년 9월 30일 기준입니다

II. 최대주주등과의 거래내역에 관한 사항

1. 단일 거래규모가 일정규모이상인 거래

(단위 : 억원)

거래종류	거래상대방 (회사와의 관계)	거래기간	거래금액	비율(%)
-	-	-	-	-

2. 해당 사업연도중에 특정인과 해당 거래를 포함한 거래총액이 일정 규모이상인 거래

(단위 : 억원)

거래상대방 (회사와의 관계)	거래종류	거래기간	거래금액	비율(%)
우진비앤지(주) (지배기업)	원자재 매입거래 등	2024.01.01 ~ 2024.12.31	979	6.48

III. 경영참고사항

1. 사업의 개요

가. 업계의 현황

「동물보호법」상 반려동물이란 반려(伴侶)를 목적으로 기르는 개, 고양이 등 「농림축산식품부령」으로 정하는 동물을 말합니다. 예전에는 같이 생활하는 동물을 사람에게 즐거움을 주기 위해 기르는 동물이라는 뜻으로 '애완동물'이라고 불렀지만, 요즘에는 동물이 사람과 함께 더불어 살아가며 정서적 교감을 나누는 친구, 가족과 같은 존재라는 뜻에서 '반려동물'이라고 용어가 변화하고 있습니다.

펫푸드(Pet Food)란 반려동물용 식품을 말하며, 개와 고양이 등의 반려동물이 섭취하는 주 식 및 간식 등 모든 먹이를 의미합니다. 펫푸드는 크게 주식(사료)과 간식으로 나눌 수 있으며, 주식(사료)은 사료의 수분의 함량을 기준으로 건식사료, 반습식사료, 습식사료로 나눌 수 있습니다.

반려동물에 대한 인식 수준에 따른 글로벌 펫푸드 시장 트렌드에 의하면 한국의 반려견 푸드 시장은 펫문화 선진국인 서유럽이나 오스트레일리아와는 조금 다르게 건식사료가 차지하는 비중이 매우 크고, 향후 간식의 비중이 점차 커질 것으로 예상됩니다.

2022년 유로모니터 자료에 따르면 2023년 국내 펫푸드 시장의 반려견 펫푸드 시장규모는 MSP(제조사 판매가격) 기준 약 5,357억원(건식사료 3,838억원, 습식사료 515억원, 간식 1,004억원)으로 추정되며, 반려묘 사료 또한 습식사료의 비중이 매우 큰 글로벌 시장과는 다르게 한국은 건식사료 비중이 상당히 크며, 2025년까지도 그 추세는 유지가 될 것으로 예상하고 있습니다. 2023년 국내 펫푸드 시장의 반려묘 펫푸드 시장규모는 MSP(제조사 판매가격) 기준 약 4,561억원(건식사료 2,682억원, 습식사료 970억원, 간식 909억원)으로 추정되며, RSP(소비자 판매가격) 기준 약 7,400억원(건식사료 4,323억원, 습식사료 1,573억원, 간식 1,504억원)으로 추정됩니다.

(1) 시장의 특성

(가) 반려동물 가구 수의 증가 추세

농림축산부 자료에 따르면 반려동물의 개체 수는 2018년 총 635마리에서 2022년 794만 마리로 25% 정도 증가하였으며, 이중 반려견, 반려묘의 수는 2022년 기준 반려견이 540만 마리, 반려묘가 254만마리로 추정되고 있습니다.

구분	반려견 수	반려묘 수
2015년	513만 마리	190만 마리
2017년	662만 마리	233만 마리
2018년	507만 마리	128만 마리
2019년	598만 마리	258만 마리
2020년	602만 마리	258만 마리

2021년	518만 마리	225만 마리
2022년	540만 마리	254만 마리

출처: 농림축산식품부

또한 반려동물 보유 가구수는 2010년 17.4%부터 매년 증가해 2022년 말 기준 전체 가구의 25.7%인 552만 가구로 추정되고 있습니다. (출처: KB금융지주, 2023 한국반려동물보고서 반려동물 맞이 준비와 건강관리)

반려동물과 관련된 시장 또한 2015년 1조9,000억원 규모에서 2017년에는 2조3,300억원으로 확대되고 있는 것으로 파악됩니다. 오는 2027년에는 약 6조원대의 규모를 보이며 성장할 것으로 기대되고 있습니다. 이러한 가구수의 증가 원인은 핵가족화, 1인가구 증가에 따라 심리적 위로와 행복을 주는 반려동물을 키우는 가구 수가 증가하는 것으로 파악되고 있습니다. 국민소득의 증가와 함께 현대화, 기계화가 진행되고, 사람들은 물질의 풍요와 동시대의 외로움과 공허함을 경험하며, 치열한 사회 속에서 차츰 사람과 사람 사이에서는 위안을 찾기가 어려워지고, 또한 1인 가정이 늘어나 혼자 생활하는 사람들이 많아짐에 따라, 인간의 소외와 고독은 더욱 심해지게 되었고, 점점 더 많은 사람이 인생의 반려가 될 반려동물을 찾게 되었습니다. 이는 세계적으로 공통적인 현상으로, 선진국의 반려동물 수와 반려동물 보유 가구 수를 참고하였을 때, 국내의 반려동물 수와 보유가구 수는 지속적으로 성장할 전망입니다.

(나) 반려동물 사료의 고급화 추세

우리나라의 반려동물 사료 역사는 매우 짧지만 빠르게 발전하고 있습니다. 초기에는 거의 100% 수입산이었고, 간식도 일본산 중국산이 주종을 이뤘으므로, 우리나라 펫푸드의 역사는 길어야 30~40년 정도로 생각됩니다. 1980년대 후반 축산용 사료를 생산하던 회사가 반려견용 사료를 생산하기 시작했고, 최근에는 다수의 유명 기업이 반려동물 사료 시장에 진출하여 경쟁을 벌이고 있으며 제품의 다양성과 함께 품질 수준도 크게 높아졌습니다.

글로벌 펫푸드 시장의 특징을 살펴보면, 펫푸드 분야에서 '펫 휴머니제이션(Pet Humanization, 반려동물 인간화)' 현상이 나타나고 있습니다. 펫 휴머니제이션은 반려동물을 단순한 애완동물 개념이 아닌 사람을 대체하는 개념으로 인식하고 사람과 동일한 인격체로 대우하는 것을 말합니다. 펫푸드 시장에서의 고급화 및 휴머니제이션 현상은 자신의 가족 구성원이 된 반려동물을 위해 아낌없이 지갑을 여는 기조 확산에 따른 것으로 판단되고 있습니다. 이는 키즈 산업에서 VIB(Very Important Baby)가 생겨난 것과 유사한데 왕자, 공주와 같은 대접을 받는 아이를 의미하는 VIB와 마찬가지로 펫 시장에서는 VIP(Very Important Pet)가 늘어나고 있는 것입니다.

이에 따라 전 세계적으로 반려동물을 가족의 일원으로 생각하는 '펫팸족(Pet+ Family)'이 늘고, 사람이 먹는 것과 같은 원료로 만들어진 안전성과 품질이 보증된 고급 수제 사료와 간식을 제공하는 '펫셰프(Pet-chef)족'도 생겨나며, 펫푸드의 개념 또한 기존 사료라는 이미지에서 벗어나 고급화, 세분화되고 있습니다. 이렇듯 소비자들은 반려동물 사료 구매 시 반려동물의 기호도와 제품의 안전성을 최우선적으로 고려하는 것으로 파악됩니다.

(다) 반려동물용품 유통채널의 온라인화

소비자 동향에 따른 시장 특징을 살펴보면, 반려동물 사료 및 용품 등을 주로 온라인으로 구입하는 경향이 높아지고 있습니다. 시장 자료에 따르면 국내 반려동물용품 채널은 2024년 기준 온라인 판매 비중이 69%로 다른 채널에 비해 높은 비중을 차지했으며, 펫샵, 대형마트, 슈퍼마켓 등 오프라인 채널 비중은 감소하고 있습니다. 이는 코로나19의 발생이후 가속화 된

양상이 있으며, 구매의 편의성, 제품의 다양성, 저렴한 가격 등을 내세워 온라인 중심의 쇼핑문화발달은 점차 증가 할 것으로 예상되며, 관련 기업은 심화되는 이커머스 시장에서 다양한 마케팅을 내세워 소비자의 관심을 끌어낼 것으로 파악됩니다.

[반려동물용품 채널별 점유율]

유통채널별	2019년	2024년(전망치)	증감율
온라인	52.0%	69.0%	▲ 17.0%
펫샵	25.0%	13.4%	▼ 11.6%
기타(오프라인 매장)	23.0%	18.0%	▼ 5.0%

출처: Euromonitor international, Passport 'Pet Care 2025' edition

(라) 정부 관계부처의 반려동물 연관산업 육성대책

농림축산식품부에 따르면 반려동물 연관산업은 시장의 확대 및 고급화로 고용효과가 높은 신성장 산업으로 부각되고 있으며, 주요 선진국에서는 정부차원에서 제도 신설 및 R&D 인프라 구축 등 지원을 확대하고 있습니다.

대한민국 정부에서도 2023년 8월 9일 반려동물 연관산업 육성대책의 발표를 통하여 반려동물산업의 글로벌 전략사업화를 위하여 4대 주력산업으로 펫푸드, 펫헬스케어, 펫서비스, 펫테크를 선정하였습니다.

나. 회사의 현황

1. 영업개황 및 사업부문의 구분

가. 영업개황

당사는 ODM 방식으로 반려동물(반려견, 반려묘)용 건식사료를 생산 및 판매하고 있는 회사입니다. 2024년 기준 연간 생산량의 약 61.1%를 차지하고 있는 반려견 사료의 대부분을 한국과 미국으로부터 인증 받은 유기농 원료를 주로 사용하여 유기농 70%와 유기농 95% 제품 인증을 획득한 사료로 생산하고 있습니다. 나머지 약 38.9%를 차지하고 있는 반려묘 사료는 고양이가 육식성 동물이라는 제약이 있어, 곡물이 많은 비중을 차지하는 유기농 인증제품 대신, 일부의 유기농 원료와 양질의 동물성 원료 및 기능성 첨가제를 사용하여 슈퍼 프리미엄 급 이상으로 생산하고 있습니다.

2022년 하반기 INDIGO Paw Pet사료 브랜드를 런칭하여 INDIGO Bionutrition Dog 3종, Cat 3종을 출시하였고, 2023년 INDIGO 7 Dog 3종, Cat 2종을 추가 출시하였습니다.

2024년에는 국내최초 강아지와 고양이 유래 균주를 분리하는 특허기술을 통해 강아지/고양이 전용 특허 유산균이 함유된 펫오리진 프로바이오틱스 2종을 출시하였고, 고양이 전용 영양간식인 인디고 캣 그레이비캔 7종을 선보였습니다. 2025년 4월에는 강아지와 고양이 생애 맞춤 영양사료인 '인디고 에이지뉴트리션' 7종을 출시했으며 앞으로도 다양한 제품을 출시할 계획입니다.

당사는 Pet 간식 브랜드와 Pet 용품 브랜드로 사업영역을 점차 확대하여, 자체 브랜드 개발 공급을 통해 기존 B2B 시장에서 B2C 시장으로 점차 확대해 나가고자 합니다. 또한 정부 대

책에 발맞춰 글로벌 스탠다드에 부합하는 각종 인증과 다년간에 걸친 연구개발 노하우를 바탕으로 특허물질을 활용한 기능성, 처방식 사료의 개발 및 공급을 통하여 정부 육성대책과 함께 Total Life Care Global 기업으로 성장하고자 합니다.

나. 사업부문의 구분

당사는 주로 반려동물 펫푸드 중 건식사료를 제조하여 판매하고 있습니다. 사업은 고객사에 제품을 개발하여 공급하는 ODM 사업부문과 자체브랜드 개발 판매를 통한 PB 사업부문으로 구분되어 있습니다.

(1) ODM 사업 부문

당사의 국내 시장 ODM 사업부문은 품질을 기반으로 신뢰를 형성하여 판매를 확대하는 전략으로 당사는 국내에서 2012년 이래 프리미엄 펫 ODM 전문 사료업체로 포지셔닝 되어 있습니다. 이는 국내 굴지의 회사들과 신뢰관계를 맺고 오랜기간 유기농 사료 뿐만 아니라, 그레인프리 사료, 병원용 처방식 사료, 기능성 사료, 유기농 기능성 사료, 곤충을 원료로 하는 사료 등과 같이 다양한 사료를 생산하고 있었기에 가능한 것으로 생각합니다. 이와 같은 실적으로 기존 고객의 만족도를 지속적으로 높이면서 신뢰의 관계를 이어가고, 추가로 펫푸드 시장에 새로 진입하려고 하는 업체들 뿐만 아니라, 기존 제조업체에서 품질 등에 실망을 하여 믿을 수 있는 제조업체로 옮기려고 하는 업체까지 수용하여, 지속적으로 생산량을 늘려 나가도록 하겠습니다. 신규 고객사로는 주식회사 더 퍼펙트코리아, 주식회사 갤러리펫, (주)엘리트코리아 등과 제품공급계약을 진행하였으며, 기존 거래처인 풀무원, 주식회사 유한양행 등과도 제품 확대 생산하고 있습니다. CHD(주), 마이펫피플 등 신규거래처 꾸준히 발굴하고있으며, 다양한 신제품에 대한 논의를 진행하고 있습니다.

(2) PB 사업부문

당사의 PB제품 사업부문은 반려동물 가족화 현상으로 고급 프리미엄화에 포지셔닝 된 유기농 및 기능성, 처방식 사료와 같은 제품들을 지속적으로 개발하여 반려동물의건강을 중요하게 생각하는 소비자의 니즈를 충족시키는 판매 전략을 세우고 있습니다.

또한 포장재에서 건강과 웰빙을 떠올리게 하는 시각적 마케팅에서부터, 온라인을 통해 당사의 고급 프리미엄 사료를 널리 홍보할 수 있는 영향력 있는 블로거 또는 인플루언서를 지원하는 온라인 마케팅까지, 당사의 이미지를 부각시키고 소비자에게 신뢰를 줄 수 있는 다양한 홍보를 할 계획입니다. 2021년 강아지 1편, 고양이 1편 제품촬영광고를 제작, 2D 모션그래픽 바이럴 광고 5편을 제작, 제품효능효과, Technical Movie 2편 제작, 제품공정 홍보영상을 제작 완료하여 유튜브를 통해 광고 마케팅을 진행하고 있으며, 브랜드 홈페이지 제작을 통해 브랜드 이미지 마케팅을 펼치고 있습니다. 2022년 하반기에는 영업 Infra 구축 및 E-commerce 전담부서인 CS영업마케팅팀을 조직하여 자사몰 운영 및 온라인 판매채널확보, 마케팅 전략 수립 등을 통하여 자사브랜드 매출 성장을 위하여 노력하고 있으며 프리미엄 Pet 사료 브랜드인 INDIGO Bionutrition Dog 3종, Cat 3종 런칭 및 2023년 INDIGO7 Dog 3종, Cat 2종을 추가 런칭하였습니다. 2024년에는 국내최초 강아지와 고양이 유래 균주를 분리하는 특허기술을 통해 강아지/고양이 전용 특허 유산균이 함유된 펫오리진 프로바이오틱스 2종을 출시하였고, 고양이 전용 영양간식인 인디고 캣 그레이비캔 7종을 선보였습니다. 2025년 4월에는 강아지와 고양이 생애 맞춤형 영양사료인 '인디고 에이지뉴트리션' 7종을 출시하였습니다.

2023년 12월에는 자사 브랜드 마케팅 전략의 일환으로 INDIGO 브랜드의 전속모델로 2PM출신의 유명 배우인 이준호를 선정하였고, 2024년에도 브랜드 호감도와 신뢰성을 높이는 데 충분한 역할을 했다고 판단하여 계약을 연장하게 되었습니다. 배우 이준호는 국내 뿐

아니라 한류열풍에 힘입어 동남아 등 해외시장에서도 큰 인기를 누리고 있기에 브랜드 인지도 제고를 통한 국내 매출 및 해외 수출 확대에도 기여할 것으로 예상됩니다.

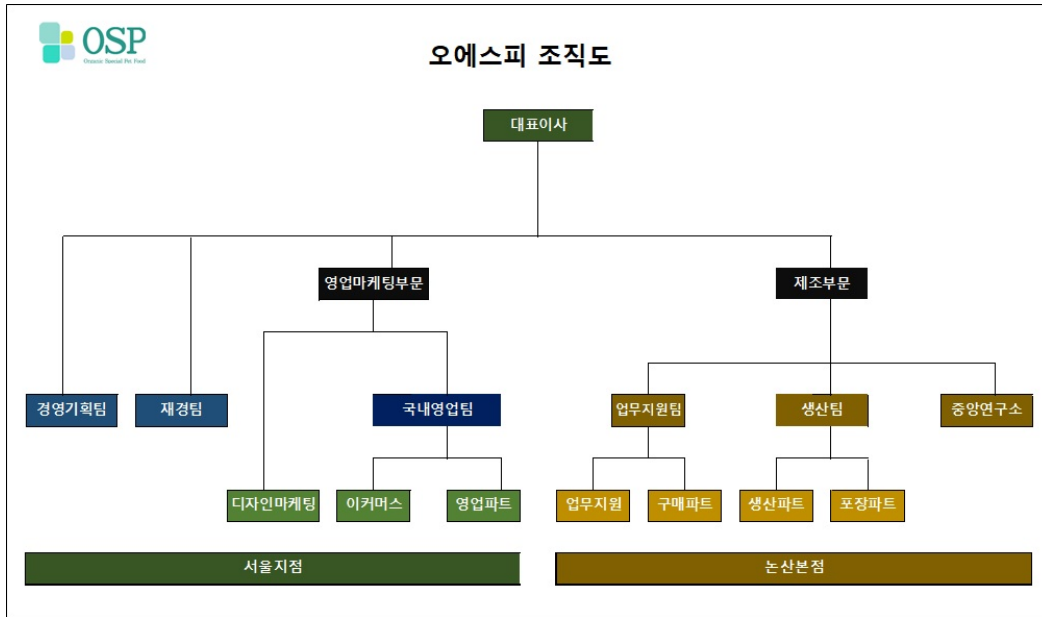
2. 시장점유율

당사는 ODM 비중이 높은 기업으로 시장점유율을 추정하기는 매우 어렵습니다. 그러나 농산물품질관리원에서 산출한 2021년 기준 당사의 유기농 인증 펫푸드 시장점유율은 총 6,130톤 중 3,160톤을 제조하여 공급한 당사가 52%를 점유하여 1위를 달성하였습니다. PB제품의 경우 총 제품매출 대비 매출 비중은 2020년 3%에서 2024년 23%까지 확대되었습니다. 이는 유명배우 이준호를 활용한 광고 및 다양한 온라인 마케팅의 효과로 판단되며 회사는 PB제품의 비중이 점차 확대 될 것으로 기대하고 있습니다.

3. 신규사업 등의 내용 및 전망

우리나라의 반려동물 입양문화가 활발해진 시기는 2010년 이후 시점입니다. 반려동물 평균 기대 수명이 10~15년 사이를 형성함에 따라, 2023년 현재 반려동물의 노령화가 진행되고, 이에 따른 각종 질환이 대두되고 있는 시점입니다. 유로모니터 자료에 따르면 반려견과 반려묘의 노령화로 인한 시니어 맞춤 사료에 대한 비중이 전체 사료(간식 제외) 대비 반려견 시니어용은 2018년 8%에서 2023년 14%까지 확대 및 반려묘 시니어용은 2018년 12%에서 2023년 15%까지 성장할 것으로 추정하고 있습니다. 또한 2022년 반려견, 반려묘 사료시장의 성장률은 약 6%였으나 처방식 사료 시장은 무려 22%의 성장세를 보이고 있습니다. 건강 케어를 위한 기능성 사료에 관심이 높아지는 이유는 상기 내용과 같이 반려동물의 노령화로 인한 병원 방문과 정기 검진 등이 생활화되어 과거에는 인지하지 못했던 반려동물의 건강상태에 대하여 자세한 분석이 가능하여 기능성 처방식 사료의 범위가 전문 치료목적부터 체중 관리, 피부관리, 알러지, 장건강 등 다양하게 확대됨으로서 기능성 처방식 사료의 소비가 증가하였습니다. 따라서 당사는 독보적인 특허출원 물질을 활용한 기능성 처방식 사료를 지속적으로 개발하여 반려동물이 건강한 삶을 오랫동안 유지할 수 있도록 제품을 개발 공급할 예정입니다. 구체적으로는 관절, 피부피모 개선, 장건강 개선, 수분흡수, 체중 개선 등 다양한 기능성 제품 출시를 목표로 하고 있습니다. 이와 더불어 닥터아이앤비와 함께 2025년 타겟으로 종양치료제를 개발하고 있으며, 근감소증 펫푸드 예방조성물을 개발하고 있어 향후에는 펫푸드 뿐만 아니라, Health Care 분야로 사업을 점차 확대하여 반려동물에 대한 Total Life Care 서비스를 제공하고자 합니다.

(5) 조직도



2. 주주총회 목적사항별 기재사항

□ 이사의 선임

가. 후보자의 성명 · 생년월일 · 추천인 · 최대주주와의 관계 · 사외이사후보자 등 여부

후보자성명	생년월일	사외이사 후보자여부	감사위원회 위원인 이사 분리선출 여부	최대주주와의 관계	추천인
강재구	1970-01-31	-	-	대표이사	이사회
총 (1) 명					

나. 후보자의 주된직업 · 세부경력 · 해당법인과의 최근3년간 거래내역

후보자성명	주된직업	세부경력		해당법인과의 최근3년간 거래내역
		기간	내용	
강재구	경영인	2019.10 ~ 현재	(주)오에스피 대표이사	없음
		2023.03 ~ 현재	우진비앤지(주) 대표이사	
		2025.01 ~ 현재	(주)바우와우코리아 기타비상무이사	

다. 후보자의 체납사실 여부 · 부실기업 경영진 여부 · 법령상 결격 사유 유무

후보자성명	체납사실 여부	부실기업 경영진 여부	법령상 결격 사유 유무
강재구	-	-	-

라. 후보자의 직무수행계획(사외이사 선임의 경우에 한함)

해당사항없음

마. 후보자에 대한 이사회 추천 사유

강재구 사내이사 후보자는 당사의 대표이사로 당사의 핵심가치에 대한 제고와 성장전략을 공유하고 있음. 또한 회사의 경영과 재무 및 리스크 관리, 투자업무 전반에 있어 각 분야별 전문지식을 갖추고 있음.

확인서

확 인 서

후보자 본인은 본 서류에 기재한 증권의 발행 및 공시 등에 관한 규정 제3-15조제3항 제3호 가목부터 마목까지의 사항이 사실과 일치함을 확인합니다.

- 가. 후보자의 성명·생년월일·주된 직업 및 세부 경력사항
- 나. 후보자가 사외이사 또는 사외이사가 아닌 이사 후보자인지 여부
- 다. 후보자의 추천인 및 후보자와 최대주주와의 관계
- 라. 후보자와 해당 법인과 최근 3년간의 거래내역. 이 경우의 거래내역은 금전, 증권 등 경제적인 가치가 있는 재산의 대표, 담보제공, 채무보증 및 법률고문계약, 회계감사계약, 경영자문계약 또는 이와 유사한 계약등(후보자가 동 계약등을 체결한 경우 또는 동 계약등을 체결한 법인·사무소 등에 동 계약등의 계약기간 중 근무한 경우의 계약등을 말한다)으로 하되 약관 등에 따라 불특정다수인에게 동일한 조건으로 행하난 정경화된 거래는 제외한다.
- 마. 후보자(사외이사 선임의 경우에 한한다)의 직무수행 계획

2025년 10월 20일

보고자 : 강 재 구



※ 기타 참고사항

IV. 사업보고서 및 감사보고서 첨부

가. 제출 개요

제출(예정)일	사업보고서 등 통지 등 방식
-	-

나. 사업보고서 및 감사보고서 첨부

- 본 주주총회는 임시주주총회로 해당사항 없습니다.
- 당사의 최근 사업보고서 및 감사보고서는 DART 전자공시 시스템 및 당사 홈페이지를 통해 확인하실 수 있습니다.

※ 참고사항

1. 주주총회 개최(예정)일 : 2025년 11월 05일(수)

2. 주주총회 소집통지(공고)일 : 2025년 10월 20일(월)

3. 기타 투자판단과 관련한 중요사항

- 당사는 상법 제368조의4에 따른 전자투표제도를 제16기 주주총회부터 활용하기로 결의하였고, 이 제도의 관리업무를 한국예탁결제원에 위탁하였습니다. 주주님들께서는 주주총회에 참석하지 아니하고 전자투표방식으로 의결권을 행사하실 수 있습니다

□ 전자투표 및 전자위임장 권유에 관한 사항

당사는 「상법」 제368조의4에 따른 전자투표제와 「자본시장과 금융투자업에 관한 법률 시행령」 제160조 제5호에 따른 전자위임장권유제도를 도입하여 시행하고 있으며, 이에 대한 관리업무를 한국예탁결제원에 위탁하였습니다. 주주님들께서는 아래에서 정한 방법에 따라 주주총회에 직접 참석하지 아니하고 전자투표방식으로 의결권을 행사하시거나, 전자위임장을 수여하실 수 있습니다.

1) 전자투표·전자위임장 권유관리시스템 인터넷 주소

- 인터넷 주소 : <https://evote.ksd.or.kr>

- 모바일 주소 : <https://evote.ksd.or.kr/m>

2) 전자투표 행사·전자위임장 수여기간

- 2025년 10월 26일 09시 ~ 2025년 11월 04일 17시 (기간 중 24시간 이용 가능)

3) 인증서를 이용하여 시스템에서 주주 본인 확인 후 의결권 행사

- 주주확인용 인증서의 종류 : 공동인증서 및 민간인증서(K-VOTE에서 사용가능한 인증서 한정)

4) 수정 동의안 처리

- 주주총회에서 상정된 의안에 관하여 수정동의가 제출되는 경우 기권으로 처리됨